



ASD 535

Displays, Operação e Manutenção

Displays nas Unidades de Operação

ASD 535-2:



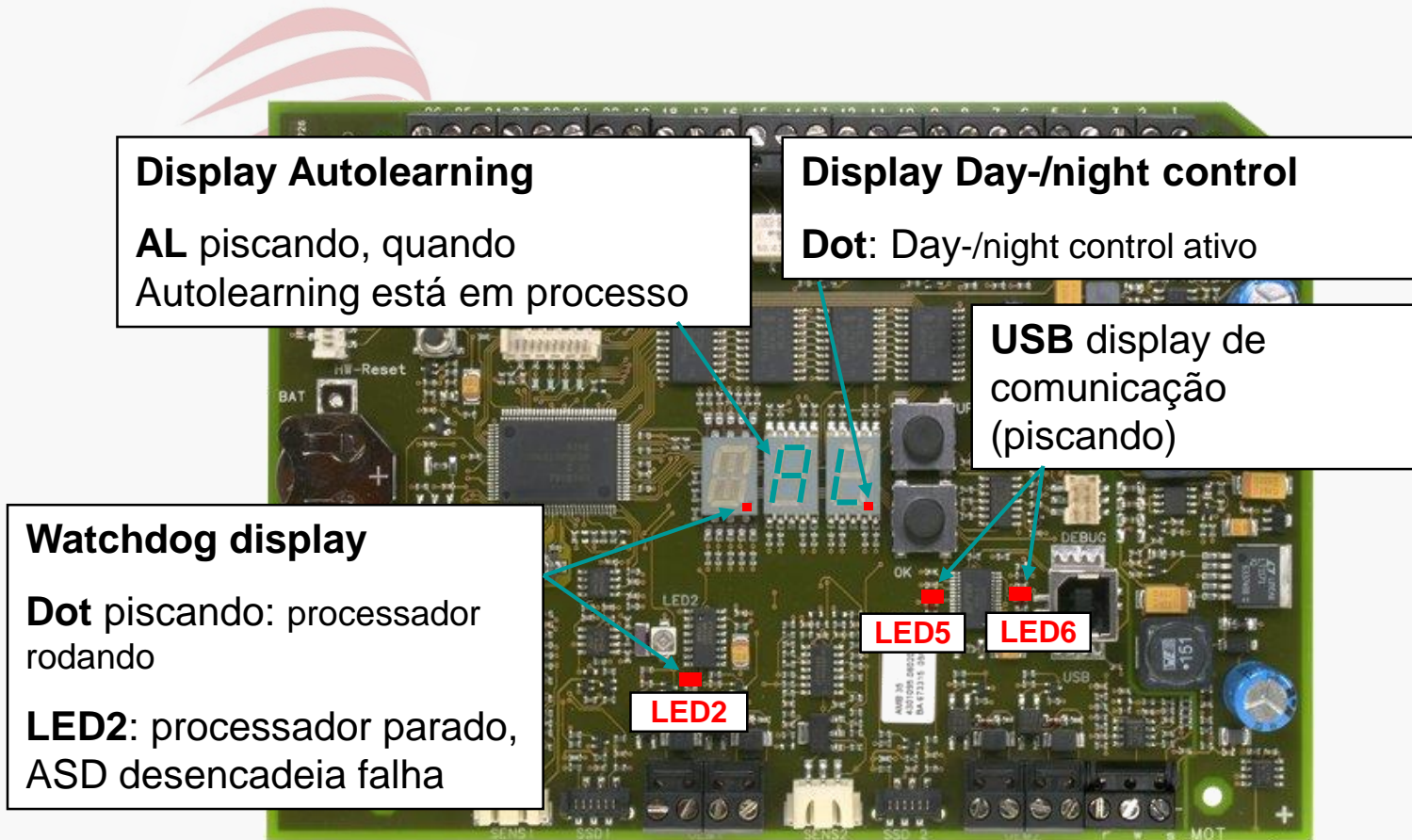
ASD 535-4:



Displays nas Unidades de Operação

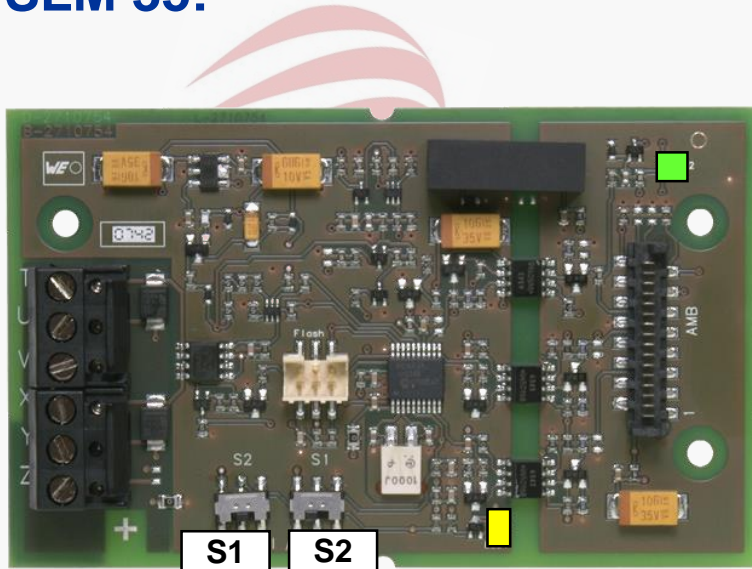
Função / Status	Display				
	Operation	Alarm	Fault	Det. dirty Det. dusty	Smoke level display 1-10
Sistema desligado (circuito desligado)					
Sistema inativo (reset externo)	on		flashes 2 Hz		
Detector de fumaça desligado (do Sistema de alarme de incêndio)	on		flashes 2 Hz		
Estado de repouso	on				
Obstrução/ruptura do tubo, delay ativo	on		flashes 1 Hz		
Obstrução/ruptura do tubo, falha desencadeada	on		on		
Falha no sinal tacho do ventilador	on		on		
Falha desencadeada	on		on		
Pré-sinal 1 (ASD 535-1 / -2)	on	flashes 0.5 Hz			
Pré-sinal 2 (ASD 535-1 / -2)	on	flashes 1 Hz			
Pré-sinal 3 (ASD 535-1 / -2)	on	flashes 2 Hz			
Níveis de fumaça 1 a 10 (ASD 535-3 / -4)	on				on
Pré-sinal 1, 2 ou 3 (ASD 535-3 / -4)	on				flashes 1 Hz
Alarme	on	on			
Acúmulo de poeira no detector de fumaça	on			flashes 1 Hz	
Contaminação do detector de fumaça	on			flashes 2 Hz	
Falha do detector de fumaça	on			on	

Displays na Placa Mãe AMB 35



Displays e Operação dos Módulos adicionais

SLM 35:

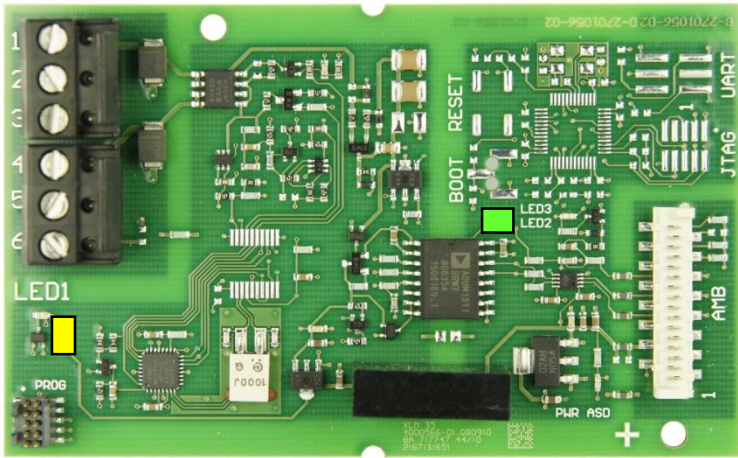


LED 2 (verde)	Status ASD 535 <> SLM 35
não acende	Sem alimentação da AMB 35
Piscando (operação normal)	Alimentação da AMB 35 OK Comunicação com SLM <> ASD OK
Piscando (operação normal)	Tensão no circuito OK Comunicação com SLM <> linha OK
LED 1 (amarelo)	Status SLM 35 <> circuito
Não acende	Tensão no circuito OK Sem comunicação com SLM <> linha
permanentemente aceso	Sem tensão no circuito
piscando (operação normal)	Tensão no circuito OK Comunicação com SLM <> linha OK

Chave S1	Operação de acesso no ASD / Sistema de alarme de incêndio
Posição ASD	Reprogramação possível apenas no ASD, consulta do status do sistema de alarme de incêndio possível
Posição fire alarm system	Reprogramação e consulta do status possível a partir do sistema de alarme de incêndio e do ASD
Chave S2	Número de detetores de fumaça no ASD
Posição I	ASD 535-1, -3 com um detector de fumaça, a partir do sistema de alarme de incêndio apenas como um grupo
Posições I + II	ASD 535-2, -4 com 2 detectores de fumaça, a partir do sistema de alarme de incêndio como V-AI/H-AI ou AI grupo A / AI grupo B

Displays e Operação dos Módulos adicionais

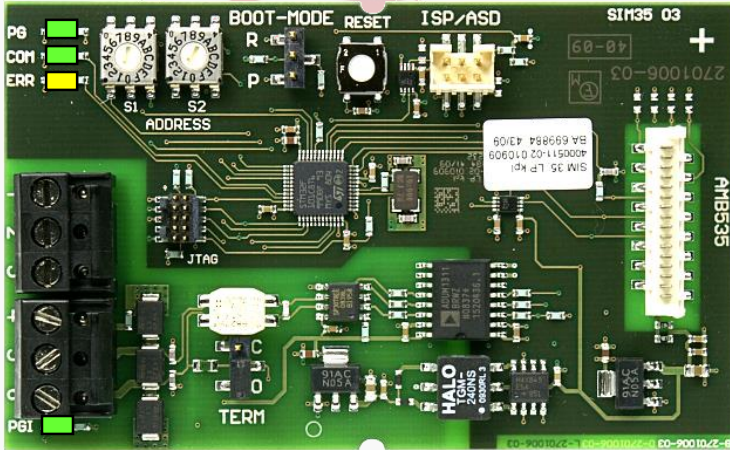
XLM 35:



LED 1 (amarelo)	Status XLM 35 <> Circuito
Não acende	Sem tensão no circuito
Permanentemente aceso	Tensão no circuito., o.k. sem comunicação com XLM<>Linha
Piscando (operação normal)	Comunicação com XLM <> Linha i. O.
LED 2 (verde)	Status ASD 535 <> XLM 35
Não acende	Sem alimentação da AMB 35
piscando (operação normal)	Alimentação da AMB 35 o.k. Comunicação da XLM <> ASD o.k.

Displays e Operação dos Módulos adicionais

SIM 35:



LED	Estado	Significado / função
PG	permanentemente aceso	alimentação da AMB 35 o.k.
PGI	permanentemente aceso	tensão de alimentação ok. (após a separação galvânica)
COM	piscando	Comunicação funcionando "ASD Config" está ativo
ERR	piscando	Endereço no intervalo inválido
	permanentemente aceso	SIM possui uma falha

Displays e Operação dos Módulos adicionais

MCM 35:



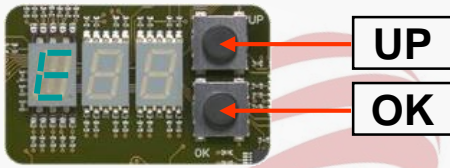
LED Card ok	Status SD memory card
Não acende	Conexão com MCM<->AMB não OK, SD memory card não está inserido, MCM desconectado
Permanentemente aceso	Conexão com MCM<->AMB OK
LED Com	Status da comunicação
not lit	Sem comunicação da AMB
flashing (normal operation)	Comunicação com MCM<->ASD OK; SD memory card gravando

Datalogging with MCM35 in critical conditions

- 1 ou 2GB SD-Card
 - **Logdata** (L000.xls - L251.xls) i
 - intervalo ajustável de 1-120s. (a partir do FW 01.02/SW 1.2)
 - Nível de fumaça, o fluxo de ar, poeira / nível de sujeira, limite de alarme
 - temperatura da AMB (a partir do FW 01.02 / SW 1.2)
 - No intervalo de 1s e cartão de 1GB SD 83 dias logging possível
 - Máx. 251 arquivos com 28'800 entradas (antigas serão reescritas)
 - **Arquivos de eventos (*.aev)**
 - Máx. 251 arquivos de eventos (*.aev) com 64'000 eventos
 - Mais antigos arquivos de eventos serão substituídos após 251 arquivo
 - Aberto pelo editor de texto / Excel: análise por grupo de eventos e código de evento
 - Aberto pelo ASD Config: texto completa do evento, sem quaisquer códigos
- Aplicação para instalações críticas com distúrbios como temperatura flutuação, forte corrente de ar, poeira, sujeira, etc.



Leitura de Eventos com Botões do Easy Config



Documentação técnica ASD 535, cap. 8.5.3.2, página 94-96:
Listagem de todos os grupos de eventos e códigos de eventos

exemplo: **G10, 016** = =Eventos sensor de fumaça I, pré-sinal 2
 G00, 002 = Eventaos gerais, Reset primário executado

Apenas os últimos 99 eventos podem ser lidos pelo Easy Config.

-> Mais confortável a leitura de todos (430) eventos pelo software ASD config.



Documentação técnica ASD 535, cap. 10.3: Depuração e
correção de bugs

Manutenção e Serviço



Documentação técnica ASD 535, cap. 9: Manutenção e assistência

- A manutenção anual por pessoal treinado e autorizado pelo fabricante
- Conforme necessário porexemplo: muita sujeira, pegajoso, partículas muito pequenas ou estáticas, observar intervalos mais curtos
- Executar verificações de manutenção e desempenho de cada vez, como explicado no cap. 9.3 da documentação técnica do ASD 535
- Cap. 9,3 ponto 9; Limpeza da rede de tubo de aspiração e as câmaras de sensores de fumaça (não os sensores de fumaça!!) Deve ser dada atenção às telas de proteção contra insetos e, possivelmente, o sensor de fluxo de ar (**nao toque no sensor de fluxo de ar com as mãos**)

